



Modelo

Estándar

Control

Interno

Paraguay





COMPONENTES CORPORATIVOS

COMPONENTE S

ESTÁNDARES

1. DE CONTROL ESTRATÉGICO

1.1. AMBIENTE DE CONTROL

- ACUERDOS Y COMPROMISOS ÉTICOS
- DESARROLLO DEL TALENTO HUMANO
- PROTOCOLOS DE BUEN GOBIERNO

1.2. DIRECCIONAMIENTO ESTRATÉGICO

- PLANES Y PROGRAMAS
- MODELO DE GESTIÓN POR PROCESOS
- ESTRUCTURA ORGANIZACIONAL

1.3. ADMINISTRACIÓN DE RIESGOS

- CONTEXTO ESTRATÉGICO DEL RIESGO
- IDENTIFICACIÓN DE RIESGOS
- ANÁLISIS DE RIESGOS
- VALORACIÓN DE RIESGOS
- POLÍTICAS DE ADMINISTRACIÓN DE RIESGOS

2. DE CONTROL DE GESTIÓN

2.1. ACTIVIDADES DE CONTROL

- POLÍTICAS DE OPERACIÓN
- PROCEDIMIENTOS
- CONTROLES
- INDICADORES
- MANUAL DE OPERACIÓN

2.2. INFORMACIÓN

- INFORMACIÓN INTERNA
- INFORMACIÓN EXTERNA
- SISTEMAS DE INFORMACIÓN

2.3. COMUNICACIÓN

- COMUNICACIÓN INSTITUCIONAL
- COMUNICACIÓN PÚBLICA
- RENDICIÓN DE CUENTAS

3. DE CONTROL DE EVALUACIÓN

3.1. AUTOEVALUACIÓN

- AUTOEVALUACIÓN DEL CONTROL
- AUTOEVALUACIÓN DE GESTIÓN

3.2. EVALUACIÓN INDEPENDIENTE

- EVALUACIÓN SISTEMA DE CONTROL INTERNO
- AUDITORÍA INTERNA

3.3. PLANES DE MEJORAMIENTO

- PLAN DE MEJORAMIENTO INSTITUCIONAL
- PLAN DE MEJORAMIENTO FUNCIONAL
- PLAN DE MEJORAMIENTO INDIVIDUAL

CONTROL DE GESTIÓN

CICLO DE LA GESTION



CONTROL DE GESTIÓN

```
graph LR; A[CONTROL DE GESTIÓN] --> B[Actividades de Control]; A --> C[Información]; A --> D[Comunicación]; B --> B1[Política de Operación]; B --> B2[Procedimientos]; B --> B3[Controles]; B --> B4[Indicadores]; B --> B5[Manual de Operación]; C --> C1[Información Interna]; C --> C2[Información Externa]; C --> C3[Sistemas de Información]; D --> D1[Comunicación Institucional]; D --> D2[Comunicación Pública]; D --> D3[Rendición de Cuentas];
```

Actividades de Control

- Política de Operación
- Procedimientos
- Controles
- Indicadores
- Manual de Operación

Información

- Información Interna
- Información Externa
- Sistemas de Información

Comunicación

- Comunicación Institucional
- Comunicación Pública
- Rendición de Cuentas

CONTROL DE GESTIÓN

Conjunto de Componentes de Control, que al interrelacionarse bajo la acción de los niveles de autoridad y/o responsabilidad correspondientes, aseguran el control a la ejecución de los procesos de la Institución pública, orientándola a la consecución de los resultados y productos necesarios para el cumplimiento de su Misión.

CONTROL DE GESTIÓN

Establecer **guías** de acción que permitan **coordinar** las actuaciones al interior de la Institución

Facilitar el cumplimiento de los **objetivos**

Determinar acciones **preventivas y correctivas**



OBJETIVOS

Fortalecer los **procesos de comunicación** con los grupos de interés

Velar por el cumplimiento de su función **constitucional y legal**

Verificar que la información: Soporte la **toma de decisiones**, Cumpla las **obligaciones** ante los diferentes niveles del Estado

**CONTROL
DE
GESTIÓN**



**Actividades de
Control**



- Política de Operación
- Procedimientos
- Controles
- Indicadores
- Manual de Operación

ACTIVIDADES DE CONTROL

Conjunto de Elementos de Control que al interrelacionarse garantizan el control a la ejecución de la función, planes y programas de la Institución, haciendo efectivas las acciones necesarias al manejo de riesgos y orientando la operación hacia la consecución de sus resultados, metas y objetivos

Permite ejercer control sobre toda la operación de la Institución pública, ocurre en todos los procesos, interviene todas las actividades y compromete todos los niveles de responsabilidad.

ACTIVIDADES DE CONTROL

OBJETIVOS

Dotar a la Institución de **directrices** que relacionen las formulaciones **estratégicas** y la **gestión** de operaciones de una manera económica, eficiente y eficaz

Diseñar **procedimientos** necesarios a cada proceso

Definir, **medidas** de tratamiento de los riesgos en cada proceso

Generar instrumento **integrador** de los lineamientos, forma de operar de la Institución y la coordinación de acciones

Establecer **mecanismos** para **evaluar** la **gestión, resultados** y **desempeño** de los funcionarios en cada proceso

**COMPONENTE
ACTIVIDADES DE
CONTROL**

- Política de Operación
- Procedimientos
- Controles
- Indicadores
- Manual de Operación

**CONTROL
DE
GESTIÓN**



Información



- Información Interna
- Información Externa
- Sistemas de Información

COMPONENTE INFORMACIÓN

Brinda las condiciones y herramientas necesarias para la **toma de decisiones** en la Institución pública

Permite la intercomunicación, la integración y la unificación de **criterios**

Favorece la concertación, la **coordinación**, el trabajo en Comité, la identificación de lenguajes y políticas

Permite el desempeño adecuado a los funcionarios

INFORMACIÓN

OBJETIVOS

Proporcionar la información requerida **al entendimiento de las funciones y competencias** institucionales por parte de los funcionarios

Definir los **sistemas de información** acordes con las características, recursos y competencia de la Institución pública y del medio con el que interactúa.

Establecer **vínculos** permanentes y directos de la **Institución** con los grupos de **interés** internos y externos.

Facilitar la rendición de cuentas, y brindar las bases para la transparencia de la gestión y el compromiso con lo público.

COMPONENTE INFORMACIÓN

- Información Interna
- Información Externa
- Sistemas de Información

**CONTROL
DE
GESTIÓN**



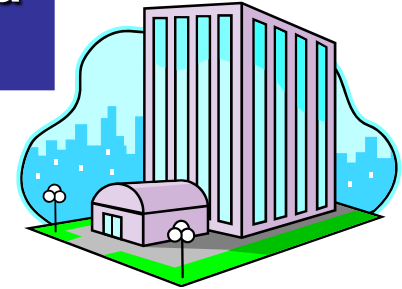
Comunicación



- Comunicación Institucional
- Comunicación Pública
- Rendición de Cuentas

COMPONENTE COMUNICACIÓN PÚBLICA

Componente de control que apoya
la Interacción entre:



Las personas

La realidad organizacional

con el propósito de:

LOGRAR MENSAJES, DATOS, IDEAS Y ACTITUDES

que apoyen

El **acercamiento** de la
Institución a los públicos
que atiende

que faciliten

El **cumplimiento** de sus
objetivos institucionales
y sociales

COMUNICACIÓN PÚBLICA

Mantener **adecuadas relaciones** con los públicos externos a la entidad y en especial con la **comunidad**

Garantizar la **adaptación de la entidad con su entorno** mediante procesos de interacción comunicativa

OBJETIVOS

Proporcionar la **información** y la comprensión necesaria para el desempeño de las tareas de los Funcionarios

Promover la **motivación**, la **cooperación** y la **satisfacción** del trabajo

COMPONENTE COMUNICACIÓN

- Comunicación Institucional
- Comunicación Pública
- Rendición de Cuentas